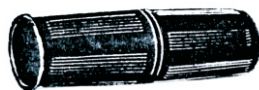


Griffe, Lenkerband, Trinkflasche Poignées, ban. p. guidons, bidons

22



Lenkergriff/Poignées

Art.-Nr.	Per Paar/par paire	VP, CH-Fr.
22.2SI	Plastik/plastique, silber/argente, Ø 22 x 90 mm	1.30
22.2SCH	Plastik/plastique, schwarz/noir, Ø 22 x 90 mm	1.30

Lenkergriff/Poignées

Art.-Nr.	Per Paar/par paire	VP, CH-Fr.
22.3W	Gummi/caoutchouc, weiss/blance, Ø 22 x 105 mm	1.30
22.3SCH	Gummi/caoutchouc, schwarz/noir, Ø 22 x 105 mm	1.30



Lenkergriff/Poignées

Art.-Nr.	Per Paar/par paire	VP, CH-Fr.
22.5.1	Grip-Shift, Gummi/caoutchouc, schwarz/noir, Ø 22 x 102 mm	5.80
22.5.3	Grip-Shift, Gummi/caoutchouc, schwarz/noir, Ø 22 x 90 mm	5.80



Lenkergriff/Poignées

Art.-Nr.	Per Paar/par paire	VP, CH-Fr.
22.5	Gummi/caoutchouc, schwarz/noir, Ø 22 x 110 mm	5.00



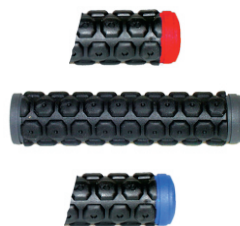
Lenkergriff/Poignées

Art.-Nr.	Per Paar/par paire	VP, CH-Fr.
22.360	Gummi/caoutchouc, grau-schwarz/gris-noir, Ø 22x 130 mm	9.80
22.362	Gummi/caoutchouc, schwarz-weiss/noir-blanc Ø 22x 130 mm	9.80
22.361	Gummi/caoutchouc, rot-schwarz/rouge-noir, Ø 22 x 130 mm	9.80
22.363	Gummi/caoutchouc, blau-schwarz/bleue-noir, Ø 22 x 130 mm	9.80



Lenkergriff/Poignées

Art.-Nr.	Per Paar/par paire	VP, CH-Fr.
22.370	Gummi/caoutchouc, grau-schwarz/gris-noir, Ø 22x 130 mm	9.80
22.371	Gummi/caoutchouc, rot-schwarz/rouge-noir, Ø 22 x 130 mm	9.80
22.373	Gummi/, blau-schwarz/bleue-noir, Ø 22 x 130 mm	9.80



Lenkergriff/Poignées

Art.-Nr.	Per Paar/par paire	VP, CH-Fr.
22.5.0	Gummi/caoutchouc, schwarz/noir, Ø 19 x 110 mm	4.60
22.5.2	Gummi/caoutchouc, schwarz/noir, Ø 22 x 125 mm	6.20



Lenkergriff/Poignées

Art.-Nr.	Per Paar/par paire	VP, CH-Fr.
22.6.1	A Schaumgummi/caoutchouc en mousse, schwarz/noir, Ø 22 x 125 mm	4.90
22.6.1GR	B Schaumgummi/caoutchouc en mousse, grün/verte, Ø 22x 125 mm	4.90
22.6.1GE	C Schaumgummi/caoutchouc en mousse, gelb/jaune, Ø 22 x 125 mm	4.90
22.6.1R	D Schaumgummi/caoutchouc en mousse, rot/rouge, Ø 22 x 125 mm	4.90
22.6.1B	E Schaumgummi/caoutchouc en mousse, blau/bleue, Ø 22 x 125 mm	4.90



062/391'30'41

22-1

Fax 062/391'26'89

Griffe, Lenkerband, Trinkflasche Poignées, ban. p. guidons, bidons

22

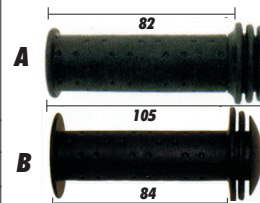


Lenkergriff/Poignées

Art.-Nr.	Per Paar/par paire	VP, CH-Fr.
22.6.2	Schaumgummi/caoutchouc en mousse, schwarz/noir, 380 mm	7.00

Lenkergriff/Poignées

Art.-Nr.	Per Paar/par paire	VP, CH-Fr.
22.7 A	Kinder/enfant, schwarz/noir, mit Sicherheitsende/secrilité 82/105 mm	6.60
22.7.1 B	Kinder/enfant, schwarz/noir, mit Sicherheitsende/secrilité 84/105 mm	6.00



Lenkergriff ergonomisch/Poignées ergonomic

Art.-Nr.	Per Paar/par paire	VP, CH-Fr.
22.8	Gummi/caoutchouc, schwarz-grau/noir-gris, Ø 22 x 135 mm	11.80
22.8.1	Gummi/caoutchouc, schwarz-grau/noir-gris, Ø 22 x 135 + 92 mm	11.80

Lenkergriff ergonomisch/Poignées ergonomic

Art.-Nr.	mit Verschraubung/ à visser - Per Paar/par paire	VP, CH-Fr.
22.9	Gummi/caoutchouc, schwarz-grau/noir-gris, Ø 22 x 135 mm	19.00
22.9.1	Gummi/caoutchouc, schwarz-grau/noir-gris, Ø 22 x 135 + 92 mm	19.00



Lenkergriff/Poignées

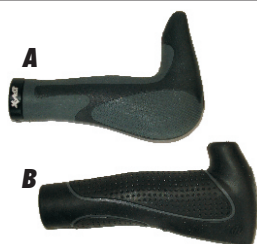
mit Verschraubung/ à visser - Per Paar/par paire

Art.-Nr.	Per Paar/par paire	VP, CH-Fr.
22.100	Schaumgummi/caoutch. en mousse, schw.-gr./noir-gris, Ø 22 x 124 mm	17.00

Lenkergriff ergonomisch/Poignées ergonomic

mit Lenkerhorn alu/gorne de guidon intégré alu - Per Paar/par paire

Art.-Nr.	2-teilig	VP, CH-Fr.
22.105	Gummi/ caoutchouc, schwarz/noir, Ø 22 x 124 mm	49.20
22.110	Gummi/ caoutchouc, schwarz/noir, Ø 22x 124 mm, Lenkerhorn drehbar	78.00



Lenkergriff ergonomisch/Poignées ergonomic

mit Lenkerhorn alu/gorne de guidon intégré alu - Per Paar/par paire
1-teilig

22.115 A	Gummi Kraton-Gel/ caoutchouc, schwarz/noir, Ø 22 x 124 mm	44.00
22.120 B	Gummi/ caoutchouc, schwarz/noir, Ø 22x 124 mm	24.00

062/391'30'41

22-2

Fax 062/391'26'89

Griffe, Lenkerband, Trinkflasche Poignées, ban. p. guidons, bidons

22

Lenkerzapfen/Bouchon pour guidon

Art.-Nr.		Per Paar/par paire	VP, CH-Fr.
22.41	A	1-teilig/à une pièce, schwarz-chrom/noir-chromée, Ø 18 mm	1.20
22.41.1	B	2-teilig/à deux pièces, schwarz/noir, Ø 18 mm	1.20
22.41.2	C	Lenkerhorn/corne de guidon, Ø 20 mm	1.90



Lenkerband/Guidoline pour guidon

Art.-Nr.			VP, CH-Fr.
22.56SCH		Stoff/étoffe, Schwarz/noir, 20 x 2500 mm	3.90
22.56B		Stoff/étoffe, blau/bleue, 20 x 2500 mm	5.20
22.56R		Stoff/étoffe, Rot/rouge, 20 x 2500 mm	5.20

Lenkerband/Guidoline pour guidon

Art.-Nr.		Pelten, mit Zapfen/avec bouchon	VP, CH-Fr.
22.59SCH		Plastik/plastic, schwarz/noir, 20 x 2000 mm	9.00
22.59R		Plastik/plastic, rot/rouge, 20 x 2000 mm	9.00



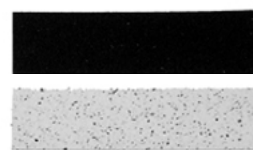
Lenkerband/Guidoline pour guidon

Softribbon, mit Zapfen/avec bouchon

Art.-Nr.			VP, CH-Fr.
22.58SCH/W		Plastik/plastic, Schwarz-weiss/noir-blanc, 20 x 2000 mm	8.80
22.58R/W		Plastik/plastic, blau-weiss/bleue-blanc, 20 x 2000 mm	8.80

Lenkerband/Guidoline pour guidon

Art.-Nr.		Ventura, mit Zapfen/avec bouchon	VP, CH-Fr.
22.65SCH		Kork/liège, schwarz, 2 x 2000 mm 2x 85 mm	12.00
22.65W		Kork/liège, weiss, 2 x 1600 mm 2 x 85 mm	13.00



Trinkflasche/Bidon

Art.-Nr.		750 CCM	VP, CH-Fr.
22.70.1SCH		Plastik/plastic, schwarz/noir, rund	3.70
22.70.1P		Plastik/plastic, pink/pink, rund	3.40
22.70.1R		Plastik/plastic, rot/rouge, rund	3.40
22.70.1GE		Plastik/plastic, gelb/jaune, rund	3.40
22.70.2		Plastik/plastic, Termoelement	10.00

062/391'30'41

22-3

Fax 062/391'26'89

Griffe, Lenkerband, Trinkflasche Poignées, ban. p. guidons, bidons

22



Trinkflasche/Bidon		VP, CH-Fr.
Art.-Nr.		
22.70SCH	Plastik/plastic, schwarz/noir, rund, 500 ml	3.40
22.70W	Plastik/plastic, weiss/blanc Zefal Lady, rund, 600 ml	6.60
22.70SI	Plastik/plastic, silber/argente Zefal Lady, rund, 600 ml	6.60

Bidonhalter/Porte-bidons, LUX-DURAL

Art.-Nr.	Alu-Plastik/Alu-plastic, 6 mm	VP, CH-Fr.
22.78.1B	blau/bleue	5.60
22.78.1R	rot/rouge	5.60
22.78.1G	gelb/jaune	5.60



Bidonhalter/Porte-bidons

Art.-Nr.	Alu/Alu, 6 mm	VP, CH-Fr.
22.78.1SCH	schwarz/noir	6.60
22.78.1SI	alu-pol./alu-pol.	6.60

Bidonhalter/Porte-bidons

Art.-Nr.	nur 42 gr. oben leicht nach aussen gebogen, erleichtert das Einführen der Flasche	VP, CH-Fr.
22.78.2W	alu weiss/blanc, inkl. Bef.-schrauben/vis de montage inclu	11.60
22.78.2SCH	alu schwarz/noir, inkl. Bef.-schrauben/vis de montage inclu	11.60



Bidonhalter/Porte-bidons

Art.-Nr.	Verstellbar/réglables Nylon/alu	VP, CH-Fr.
22.78.3	verstellbare Klemmweite/réglables Nylon/alu, schwarz-silber/noir-ar.	11.20

Bidonhalter/Porte-bidons

Art.-Nr.	Schelle drehbar/bride tournable	VP, CH-Fr.
22.80	Plastik/plastic, II-mont., Schwarz/noir	12.40



Art.-Nr.	<u>Befestigungsbride/Bride de fixation</u>	VP, CH-Fr.
22.79	Alu-pol./Alu-pol., Kompl./compl.	1.20

062/391'30'41

22-4

Fax 062/391'26'89